

УТВЕРЖДАЮ:

Председатель Комитета по лесному хозяйству

Республики Дагестан

должность

В.М. Абдулхамидов

фамилия, имя и отчество (при наличии)

16 Июня 2024

дата

Акт

лесопатологического обследования № 18/1/7/2024

лесных насаждений Хасавюртовское (лесничество)
Республика Дагестан (субъект Российской Федерации)

Способ лесопатологического обследования: 1. Визуальный
2. Инструментальный

Место проведения:

Участковое лесничество	Урочище (дача)	Квартал	Выдел	Площадь выдела, га	Лесопатологический выдел	Площадь лесопатологического выдела, га
Андрейаульское	-	6	2	7	-	-

Лесопатологическое обследование проведено на общей площади 7 га.

Кадастровый номер участка: ---
(для участков, предоставленных в постоянное (бессрочное) пользование, аренду)

Документ о праве пользования: -
(тип документа о праве пользования, дата, номер, вид разрешенного использования)

2. Инструментальное (детальное) обследование лесных насаждений.

2.1 . Лесничество Хасавюртовское
Участковое лесничество Андрейаульское
Урочище (дача) - Квартал 6 Выдел 2
Лесопатологический выдел -

Наличие ограничений или особенностей участка, влияющих на назначение СОМ:

(отметка о наличии ООПТ, ОЗУ, водоохранной зоны, радиоактивного загрязнения лесов, угрозы возникновения очагов вредных организмов или пожарной опасности в лесах)

2.2. Фактическая таксационная характеристика лесного насаждения **не соответствует** таксационному описанию.

Причины несоответствия:

давность лесоустройства 10 и более лет.

Ведомость лесных участков с выявленными несоответствиями таксационным описаниям приведена в приложении 1 к данному Акту.

2.3. Состояние насаждений:

устойчивое (СКС <1,50)
с нарушенной устойчивостью (СКС ≥1,51-≤4,50)
с утраченной устойчивостью (СКС ≥4,51)

2.4. Средневзвешенная категория состояния 2,60

Причины ослабления, повреждения насаждения:

засуха (код 830); повреждение (заселено или отработано) стволовыми вредителями (код 300); гнили стволовые (код 350). Данные причины определены по следующим признакам: отработано стволовыми вредителями >1/2 окр. ств. под кроной.

2.4.1 Заселено (отработано) стволовыми вредителями:

Вид вредителя	Порода	Встречаемость заселенных деревьев, % от запаса породы	Встречаемость отработанных деревьев, % от запаса породы	Степень заселения лесного насаждения
1	2	3	4	5
Стволовые вредители	ДЧП	0,0	20,0	-
-	-	-	-	-
-	-	-	-	-
-	-	-	-	-
-	-	-	-	-

2.4.2 Повреждено огнем:

Вид пожара	Порода	Состояние корневых лап		Состояние корневой шейки		Высушивающие луба		Обугленность древесины более 1/3 высоты ствола	
		% поврежденных огнем корней	% деревьев с данным повреждением	Обугленность древесины шейки по окружности	% деревьев с данным повреждением	по окружности (1/4; 1/2; 3/4; более 3/4)	% деревьев с данным повреждением	по окружности ствола (< 1/2; > 1/2)	% деревьев с данным повреждением
1	2	3	4	5	6	7	8	9	10
-	-								
-	-								
-	-								
-	-								
-	-								

2.4.3 Поражено болезнями:

Болезнь/возбудитель	Порода	Встречаемость % от запаса насаждения	Степень поражения лесного насаждения (слабая, средняя, сильная)
1	2	3	4
Гнили стволовые	БР	4,4	-
-	-	-	-
-	-	-	-
-	-	-	-
-	-	-	-
-	-	-	-

2.5. Выборке подлежит 11,9 % деревьев по запасу, в том числе:

без признаков ослабления 0 %,
 ослабленных 0 %,
 сильно ослабленных 0 %,
 усыхающих 0 %,
 свежего сухостоя 0 %,
 свежего ветровала 0 %,
 свежего бурелома 0 %,
 старого сухостоя 11,9 %,
 старого ветровала 0 %,
 старого бурелома 0 %.

Причины назначения: _____
 Причины назначения: _____
 Причины назначения: _____
 Причины назначения: _____

2.6. Полнота лесного насаждения после уборки деревьев, подлежащих рубке, составит: 0,5.

Критическая полнота для данной категории лесных насаждений и преобладающей породы составляет: не лимитируется

ЗАКЛЮЧЕНИЕ к инструментальному обследованию участка.

С целью предотвращения негативных процессов, снижения ущерба от их воздействия назначено: проведение ВСП на площади 7 га.

Участковое лесничество	Урочище (дача)	Квартал	Выдел	Площадь выдела, га	Лесопатологический выдел	Площадь лесопатологического выдела	Вид мероприятия	Площадь мероприятия, га	Породы	Доля выбираемой древесины по запасу, %	Рекомендуемый срок проведения мероприятия
1	2	3	4	5	6	7	8	9	10	11	12
Андрейаульское	-	6	2	7	-	-	ВСП	7	ДЧП	13,9	до 1 ноября 2026
									БР	10,7	
									итого по насаждению	11,9	

В квартале 6 выделе 2 площадью 7,0 га СКСнас=2,6, в том числе по породам: Дуб-2,78; Берест-2,33; Я-1,0; Кл-1,0. Назначается ВСП.

Ведомость временной пробной площади и абрис участка прилагаются (приложение 2 и 3 к Акту).

РЕКОМЕНДАЦИИ по проведению мероприятий, не относящихся к мероприятиям по предупреждению распространения вредных организмов: нет.

Дата проведения ЛПО: 05.11.2024 года.

Дата составления документа: 27.11.2024 года. Дата повторного составления: 24.12.2024

Исполнитель работ по проведению лесопатологического обследования

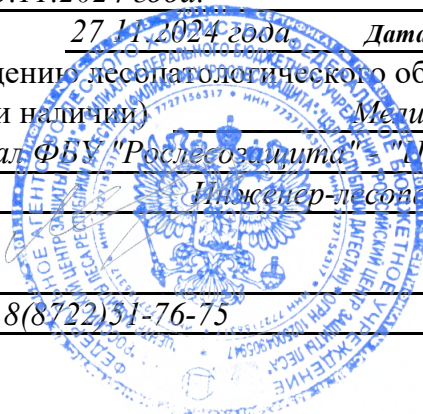
Фамилия, имя и отчество (при наличии) Меликов Камиль Зайналович

Организация филиал ФБУ "Рослесозащита" "ИЗЛ Республики Дагестан"

Должность Инженер-лесопатолог

Подпись _____

Телефон 8(8722)51-76-75



Результаты проведения лесопатологического обследования лесных насаждений

за ноябрь 2024 г.

Субъект Российской Федерации:

Республика Дагестан

Лесничество (лесопарк):

Хасавюртовское

Участковое лесничество:

Андрейаульское

Урочище (лесная дача):

-

1	2	3	4	5	6	7	8	Таксационная характеристика лесного насаждения									18	Распределение деревьев по категориям состояния, % от запаса												33	34	Назначенные мероприятия			
								9	10	11	12	13	14	15	16	17		без признаков ослабления		ослабленные		сильно ослабленные		усыхающие		27	28	29	30			31	32	35	36
																		Н	Р	Н	Р	Н	Р	Н	Р										
6	2	7,0	Защитные	Леса, расположенные в пустынных, полупустынных, лесостепных, лесоступенчатых зонах, степях, горах	нет	-	-	6ДЧП4БР+КЛО+ЯО	Всего	99	14	26	СВДЧ	0,6	5	80*	75	31,8		24,8		16,3		15,2								830; 300; 350	11,9	ВСП	7,0
									ДЧП	-	-	-	-	-	-	-	41	20,1		29,7		16,2		20,1							830, 300	13,9			
									БР	-	-	-	-	-	-	-	30	38,8		21,4		18,4		10,7						830, 350	10,7				
									КЛО	-	-	-	-	-	-	-	2	100,0																	
									ЯО	-	-	-	-	-	-	-	2	100,0																	
										-	-	-	-	-	-	-																			
										-	-	-	-	-	-	-																			
										-	-	-	-	-	-	-																			

Условные обозначения: Н - деревья не подлежат рубке; Р - деревья подлежат рубке; * - несоответствие показателя таксационному описанию.

Исполнитель работ по проведению лесопатологического обследования:

Фамилия, имя и отчество (при наличии)

Меликов Камиль Зайналович

Подпись

Дата составления документа

27.11.2024

: 24.12.2024



**Ведомость
лесных участков с выявленными несоответствиями таксационным описаниям**

Субъект Российской Федерации: Республика Дагестан Лесничество (лесопарк): Хасавюртовское
 Участковое лесничество: Андреяульское Урочище (лесная дача): -

Год проведения лесоустройства	Номер квартала	Номер выдела	Площадь выдела, га	Целевое назначение лесов	Категория защитных лесов	ОЗУ	Источник данных	Номер лесопатологического выдела	Площадь лесопатологического выдела, га	Таксационная характеристика									Заложено пробных площадей	
										состав	порода	возраст, лет	средняя высота, м	средний диаметр, см	тип леса	полнота	бонитет	запас, куб. м/га	количество, шт.	общая площадь, га
1	2	3	4	5	6	7	8	9	10	11	12	13	14	15	16	17	18	19	20	21
2005	6	2	7	Защитные	Леса, расположенные в пустынных, полупустынных, лесостепных, лесотундровых зонах, степях, горах	нет	ТО	-	-	6ДЧП4БР+ЯО +КЛО+БЯД +ТБ	Дуб	80	14	26	СВДЧ	0,6	5	100		
										6ДЧП4БР+КЛО+ЯО	Дуб	99	14	26	СВДЧ	0,6	5	80	0,6	

Условные обозначения

ТО - таксационные описания

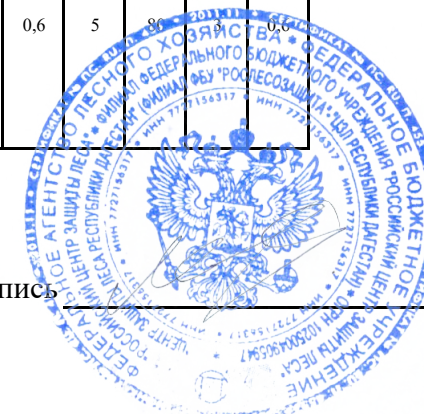
Ф - фактическая характеристика лесного насаждения

Исполнитель работ по проведению лесопатологического обследования:

Фамилия, имя и отчество (при наличии)

Меликов Камиль Зайналович

Подпись



ВРЕМЕННАЯ ПРОБНАЯ ПЛОЩАДЬ № 1, 2,3

1.1 Субъект Российской Федерации: Республика Дагестан
Лесничество Хасавюртовское
Участковое лесничество: Андрейаульское
Урочище (дача): -
Квартал 6 Выдел 2 Площадь выдела 7,0 га.
Лесопатологический выдел: - Площадь лесопатологического выдела -

1.2 Метод перече́та: ленточная пробная площадь.

Количество лент / площадок: 3
Размеры площадок (длина x ширина/радиус): 100x20 м; 100x20 м; 100x20м
Размер временной пробной площади: Размер временной пробной площади: 0.6 га.

1.3 Фактическая таксационная характеристика насаждения:

Состав: бДЧП4БР+КЛО+ЯО возраст 99 лет тип леса СВДЧ
полнота 0,6 ; бонитет 5 ; запас на га 80 кбм.
возобновление отсутствует.

1.4 Номер очага вредных организмов: б/н.

Тип очага вредных организмов: -

Фаза развития очага вредных организмов: -

1.5 Причина ослабления, повреждения насаждения и время:

засуха (код 830); повреждение (заселено или отработано) стволовыми вредителями (код 300); гнили стволовые (код 350). Время повреждения: гг. Состояние насаждения: сильно ослабленное, Средневзвешенная категория состояния насаждения: 2,б.

1.6 Назначенные мероприятия: ВСР.

Исполнитель работ по проведению лесопатологического обследования:

Фамилия, имя
и отчество (при наличии) Меликов Камиль Зайналович Подпись

Дата составления документа: 27.11.2024 года.

: 24.12.2024



ВЕДОМОСТЬ ПЕРЕЧЕТА ДЕРЕВЬЕВ

Итоговая ведомость по насаждению. СКС насаждения: 2,6.

Ступени толщины см	Количество деревьев по категориям состояния, шт.																Всего	
	1		2		3		4		5		5 (а,б,в)			5 (г,д,е)			шт./ куб.м.	в т.ч. подлежит рубке, %
	Н	З	Н	З	Н	З	Н	З	Н	З	Н	З	О	Н	З	О		
1	2	3	4	5	6	7	8	9	10	11	12	13	14	15	16	17	18	19
16			1														1/0,17	
20	2		2		2		1									1	8/2,4	1,3
24	7		5		4		1	2	2	1				2	1		22/10,34	4
28	9		7		5		1	3	2	1				2	1		28/19,04	4
32	4		3		2		1	2	1	1				1	1		14/13,3	2,7
36	1		1														2/2,48	
-																	0/0	
-																	0/0	
-																	0/0	
-																	0/0	
итого, шт	23		19		13		4	7	5	3				5	3	1	75	12,0
итого, куб.м.	15,2		11,9		7,8		2,4	4,9	3,3	2,1				3,3	2,1	0,3	47,9	11,9
итого, куб.%	31,8		24,8		16,3		5	10,2	6,9	4,4				6,9	4,4	0,6	100	11,9

Порода1: ДЧП. СКС породы: 2,78.

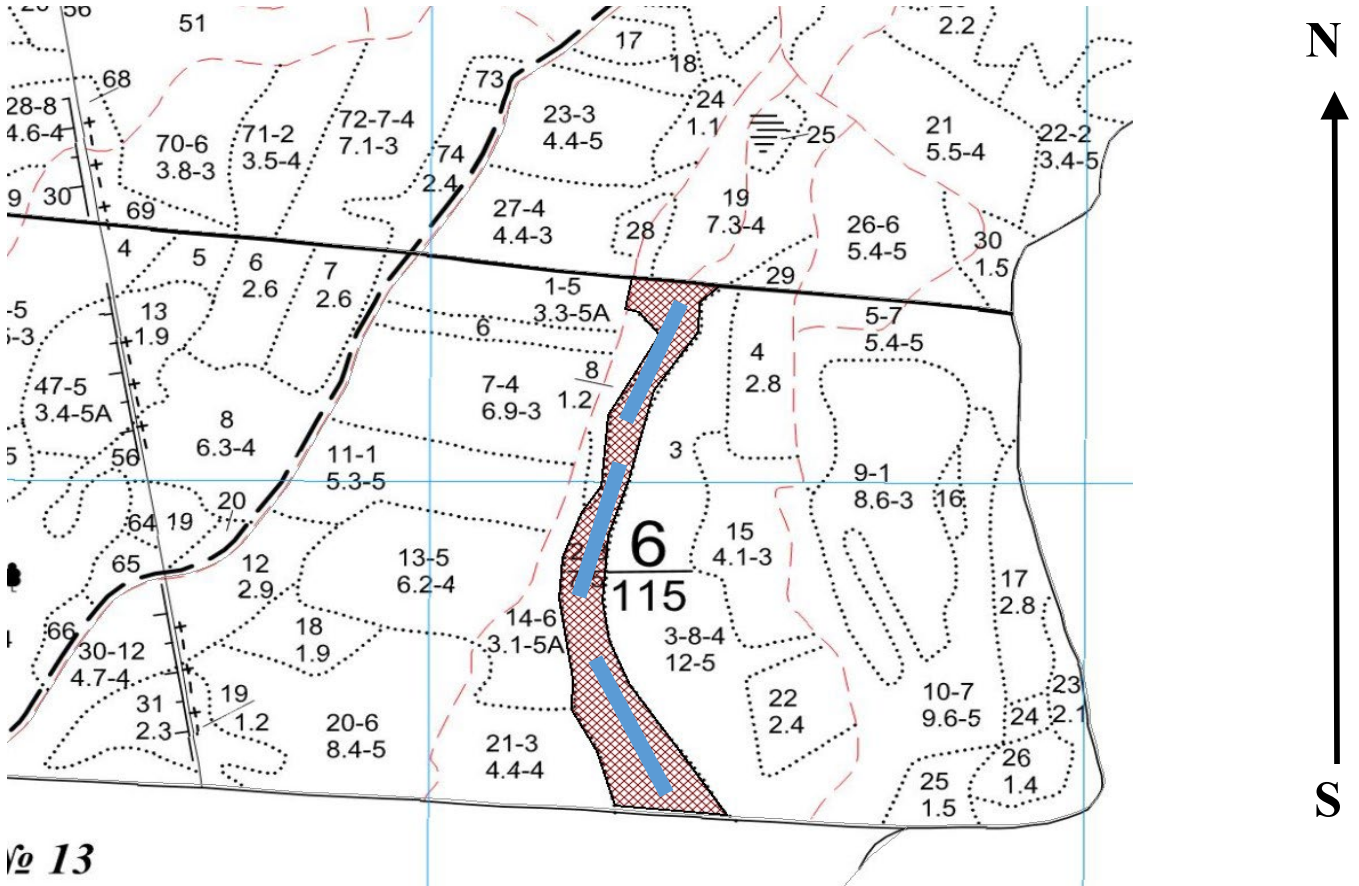
Ступени толщины см	Количество деревьев по категориям состояния, шт.																Всего	
	1		2		3		4		5		5 (а,б,в)			5 (г,д,е)			шт./ куб.м.	в т.ч. подлежит рубке, %
	Н	З	Н	З	Н	З	Н	З	Н	З	Н	З	О	Н	З	О		
1	2	3	4	5	6	7	8	9	10	11	12	13	14	15	16	17	18	19
16			1														1/0,17	
20	1		1		1		1									1	5/1,5	2,4
24	2		3		2			2	2					2			11/5,17	4,9
28	3		4		3			3	2					2			15/10,2	4,9
32	2		2		1			2	1					1			8/7,6	2,4
36			1														1/1,24	
-																	0/0	
-																	0/0	
-																	0/0	
-																	0/0	
итого, шт	8		12		7		1	7	5					5		1	41	14,6
итого, куб.м.	5,2		7,7		4,2		0,3	4,9	3,3					3,3		0,3	25,9	13,9
итого, куб.%	20,1		29,7		16,2		1,2	18,9	12,7					12,7		1,2	100	13,9

Порода2: БР. СКС породы: 2,33.

Ступени толщины см	Количество деревьев по категориям состояния, шт.																Всего	
	1		2		3		4		5		5 (а,б,в)			5 (г,д,е)			шт./ куб.м.	в т.ч. подлежит рубке, %
	Н	З	Н	З	Н	З	Н	З	Н	З	Н	З	О	Н	З	О		
1	2	3	4	5	6	7	8	9	10	11	12	13	14	15	16	17	18	19
20	1		1		1												3/0,9	
24	3		2		2		1			1					1		9/4,23	3,4
28	4		3		2		1			1					1		11/7,48	3,3
32	2		1		1		1			1					1		6/5,7	3,3
36	1																1/1,24	
-																	0/0	
-																	0/0	
-																	0/0	
-																	0/0	
итого, шт	11		7		6		3			3					3		30	10,0
итого, куб.м.	7,6		4,2		3,6		2,1			2,1					2,1		19,6	10,7
итого, куб.%	38,8		21,4		18,4		10,7			10,7					10,7		100	10,7

Абрис участка леса

Масштаб 1:10000



№ 13

Условные обозначения:		граница мероприятия		ленты перечета		ВСП
-----------------------	--	---------------------	--	----------------	--	-----

№ квартала	№ выдела	№ ЛП выдела	Размеры ленты (круговой площадки) перечета					Координаты начала, конца и поворотных точек лент перечета/центров круговых площадок перечета	
			№ ленты	Длина, м	Ширина, м	Радиус, м	Площадь, га		
6	2	-	1	100	20	-	0,20	43.282149°	46.791958°
								43.283059°	46.792123°
			2	100	20		0,20	43.277723°	46.792744°
								43.278536°	46.792163°
			3	100	20		0,20	43.280010°	46.791543°
						43.280903°	46.791720°		

Пространственное размещение лесопатологических выделов (включается в Акт при выделении лесопатологических выделов, для указания пространственного расположения поврежденных и погибших насаждений)

Номера точек	Координаты	Длина, м
1->1		

Исполнитель работ по проведению лесопатологического обследования

Фамилия, имя

и отчество (при наличии)

Меликов Камиль Зайналович Подпись

Дата составления документа:

27.11.2024 года.

: 24.12.2024





Время: 05.11.2024 08:27:36

Широта: 43.278306°

Долгота: 46.792437°

Описание: Андрейаульское уч. лесничество кв. 6 в. 2



Время: 05.11.2024 09:11:02

Широта: 43.280136°

Долгота: 46.791673°

Описание: Андрейаульское уч. лесничество кв. 6 в. 2